

# Ricoh Interactive Whiteboards

Communication Services

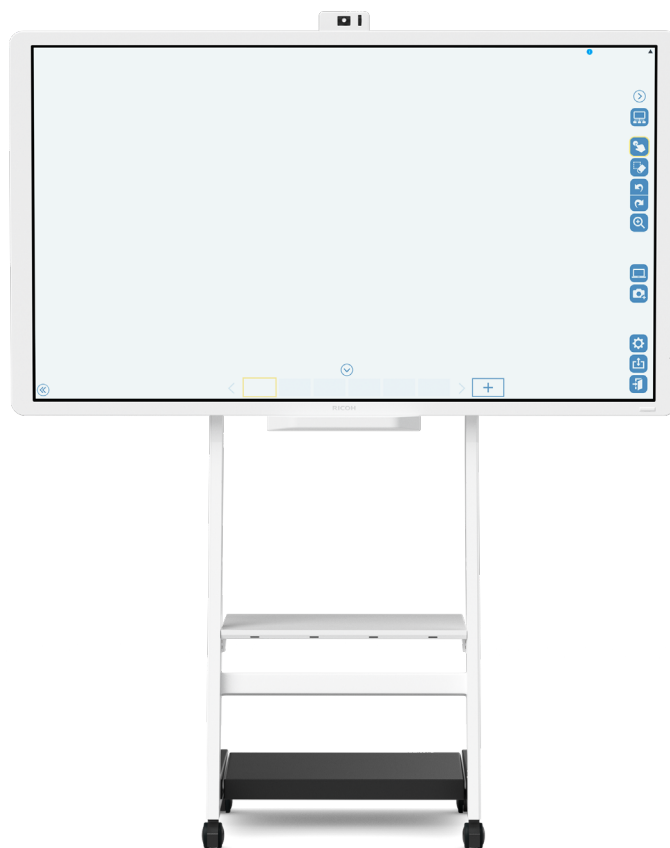


# Ricoh Interactive Whiteboards

Mit den Ricoh Interactive Whiteboards können Teams ihre Arbeitsweise ganz neu erfinden. Die Whiteboards in verschiedenen Größen helfen Ihnen, Ihre Meetings und Präsentationen in Erlebnisse voller innovativer Zusammenarbeit zu verwandeln.

## Highlights:

- All-in-One-Tools zur interaktiven Zusammenarbeit - kein zusätzlicher Server notwendig
- Umfangreiche Interactive Whiteboard Software mit vielfältigen Möglichkeiten
- Modularer Aufbau - auf Ihre Anforderungen anpassbar
- Problemlose Integration von mobilen Endgeräten
- Interaktive Meetings für eine hohe Anzahl an Teilnehmern
- Sichere Kartenauthentifizierung am Interactive Whiteboard (optional)





# Ricoh Interactive Whiteboards

## Entdecken Sie eine neue Arbeitsweise

Die Interactive Whiteboards von Ricoh ermöglichen dem gesamten Team, gemeinsam und interaktiv an Projekten zu arbeiten und sich aktiv an Präsentation und Meetings zu beteiligen, auch von anderen Standorten aus. Dank der vielfältigen Funktionalitäten und der intuitiven Benutzeroberfläche verwandeln die Interactive Whiteboards Ihre Meetings in Erlebnisse voller innovativer Zusammenarbeit. Um Ihren Mitarbeitern alle notwendigen Tools zum Teilen von Informationen, zum effektiven Ideenaustausch und zur gemeinsamen Entscheidungsfindung bereitzustellen, verfügen die Interactive Whiteboards über einen modularen Aufbau und viele weitere optionale Erweiterungen, sodass sich die Systeme Ihren Anforderungen anpassen.

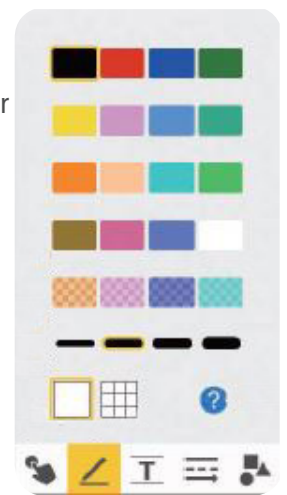
## Whiteboard Funktionalitäten

Auf der Whiteboard Oberfläche der Interactive Whiteboards können Sie mit bis zu 20 verschiedenen Farben, in unterschiedlicher Stärke, schreiben, zeichnen oder markieren, indem Sie direkt mit dem Finger, dem Standard Stift oder dem innovativen interaktiven Stift (Interactive Pen Sensor Kit) arbeiten. Wenn der Fokus auf Präzision liegt, können Sie zudem Rasterlinien im Hintergrund als Orientierungshilfe einblenden sowie genaue Linien, Objekte und Stempel einfügen.

Insbesondere mit dem optionalen **Pen Sensor Kit** in Kombination mit der ShadowSense™ Technologie und der nicht-reflektierenden Anti-Glare Beschichtung der Displays, können Sie positionsgenau und detailgetreu auf der Whiteboard Oberfläche arbeiten. Die Whiteboards zeigen deutlich auch die dünnste Handschrift und feine Nuancen detaillierter Zeichnungen an. Ein weiteres Highlight liefert die Handschriftenerkennung, die Ihren handgeschriebenen Text in digitale Zeichen umwandelt, sodass Meetingprotokolle hinterher in durchsuchbare PDF-Dateien umgewandelt werden können.

Die intuitive Bedienoberfläche der Whiteboards beinhaltet die Möglichkeit, komplette Seiten oder einzelne Elemente zu kopieren oder zu verschieben und mit der Rückseite des interaktiven Stiftes können Sie einfach und schnell Elemente löschen, sodass Sie beim Bearbeiten Ihrer Inhalte wertvolle Zeit sparen. Unter Verwendung bekannter Fingergesten können Sie durch die einzelnen Seiten blättern oder Inhalte vergrößern / verkleinern. Die

standardmäßig weiße Hintergrundfläche können Sie individuell verändern und sogar eigene Vorlagen importieren, wie zum Beispiel ein Firmenlogo. Mit den Interactive Whiteboards von Ricoh erreicht die Kommunikation in Ihrem Unternehmen ein völlig neues Niveau. Die Zusammenarbeit war noch nie so einfach.



# Ricoh Interactive Whiteboards

## Auf einen Blick:



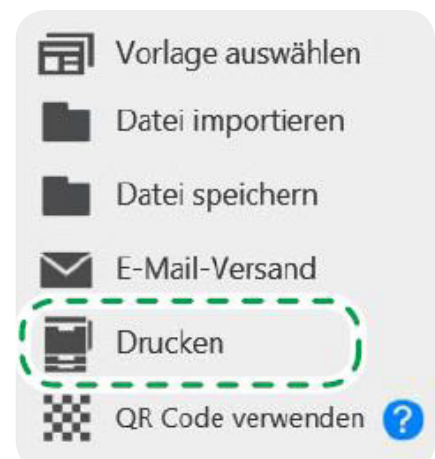
- 20 Stifffarben in 4 Stärken
- Intuitive Fingergesten und präziser interaktiver Stift
- Rasterlinien einblenden und Hintergründe individualisieren
- Linien, Objekte und Stempel einfügen
- OCR-Handschriftenerkennung
- Inhalte kopieren, verschieben und löschen
- Zoom In / Out

## Unendliche Möglichkeiten

Die Möglichkeiten, wie Sie mit den Interactive Whiteboards und Ihren Informationen interagieren können, sind vielfältig und einfach in der Bedienung. Verbinden Sie das Whiteboard

zum Beispiel einfach über ein VGA-Kabel - oder drahtlos über W-LAN - mit Ihrem PC und arbeiten Sie wie gewohnt an Ihren Inhalten, wobei Sie Ihren PC auch ganz einfach über das Whiteboard steuern können. Dank des optionalen Controllers, können Sie die Systeme auch als eigenständiges All-in-One-Tool nutzen und sogar über eine **Browser-Integrationsmöglichkeit** auf das Internet zugreifen oder Dateien von im Netzwerk freigegebenen Ordnern oder Clouddiensten wie OneDrive, Dropbox oder

GoogleDrive öffnen und abspeichern. Mit Hilfe der kostenfreien **Ricoh Smart Device Connector App** für iOS und Android können Sie über einen am Whiteboard angezeigten QR-Code ebenfalls Inhalte an das System im selben Netzwerk senden, um diese dann zu bearbeiten. Ebenso können Sie Ihre Dateien über einen USB-Stick auf das System importieren und nach der Bearbeitung wieder dort abspeichern. Alle Bildschirmhalte können Sie auf einem über das Netzwerk verbundenen Ricoh Drucker oder Multifunktionssystem ausdrucken oder via E-Mail als PDF-Datei verschicken. Alle Meetingteilnehmer erhalten so direkt im Anschluss ein digitales Protokoll, sodass die besprochenen Inhalte nicht verloren gehen und Besprechungen noch effektiver werden. Wenn Inhalte über einen längeren Zeitraum erarbeitet werden, beispielsweise während einer Schulung, können Sie Ihre Dokumente auf dem temporären Speicher der Whiteboards, PIN-geschützt, ablegen und am nächsten Tag einfach daran weiter arbeiten. Die Interactive Whiteboards von Ricoh verfügen über vielfältige Anschlussmöglichkeiten und Schnittstellen, sodass Sie sich perfekt in Ihre Umgebung einfügen lassen.







# Ricoh Interactive Whiteboards

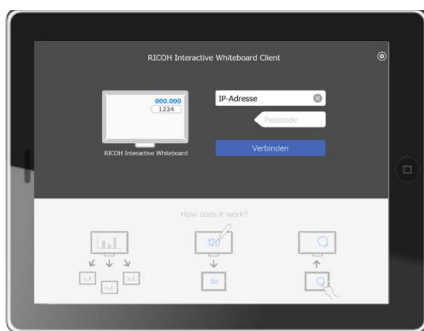
## Auf einen Blick:



- PC-Steuerung über das Whiteboard
- Inhalte per E-Mail verschicken, ausdrucken oder speichern
- Arbeiten mit Dateien über PC, USB-Stick, Netzwerkordner oder Clouddienste
- Vielfältige Schnittstellen

## Kommunikation in Echtzeit

Mit der optionalen Remote-Lizenz haben Sie die Möglichkeit, Ihre Inhalte mit bis zu 20 Whiteboards über das



Intranet zu teilen und gemeinsam Dokumente zu bearbeiten oder neue Inhalte interaktiv zu erarbeiten. Zusätzlich können bis zu 20 internetfähige Endgeräte mithilfe der Remote-Anzeige über ihren Browser eine interaktive Session verfolgen. Mobile Endgeräte oder Computer können somit ebenfalls ein Meeting verfolgen oder über den kostenfreien **Ricoh Interactive Whiteboard Client** für Windows, iPad oder Android Endgeräte aktiv an

Inhalten mitarbeiten. Über den Client können die Teilnehmer selber Bilder oder PDF-Dateien präsentieren und Anmerkungen in verschiedenen Farben vornehmen.

Fast alle neuen Interactive Whiteboards verfügen bereits über integrierte Lautsprecher und Mikrofon und können durch eine leistungsfähige, optionale Kamera ergänzt werden, sodass sie bestens für die Integration einer Videokonferenzlösung vorbereitet sind. Profitieren Sie beispielsweise von den Vorteilen der Ricoh UCS Advanced Videokonferenzlösung oder integrieren Sie Skype™ for Business, passend zu Ihrer Unternehmensstruktur. (Zusätzliche Lizenzen erforderlich)

## Auf einen Blick:



- Remote-Meetings in Echtzeit
- Meetingteilnahme von jedem internetfähigen System (Computer, Smartphone oder Tablet)
- Integration von Videokonferenzlösungen wie Ricoh UCS Advanced oder Skype™ for Business
- Integrierte Lautsprecher, Mikrofon und optionale Kamera\*

\*nur D5520, D6510, D7500

# Ricoh Interactive Whiteboards

## Absolut sicher

Machen Sie sich keine Sorgen um Ihre vertraulichen Informationen, die Sie auf dem Whiteboard anzeigen. Beim Schließen eines Meetings können Sie auswählen, ob Sie die Daten temporär speichern (mit PIN geschützt) oder dauerhaft löschen möchten.

Beim Eröffnen eines Remote-Meetings wird jedesmal ein neuer PIN-Code generiert, der zur Einwahl in eine Session notwendig ist, sodass Sie unautorisierte Zugriffe verhindern können.

Die optionale Integration mit der Softwarelösung **StreamlineNX** von Ricoh sorgt für einen einfachen, sicheren kartenbasierten Zugriff. Das Interactive Whiteboard wird für Unbefugte gesperrt und kann mit Hilfe eines angebrachten Kartenlesers individuell freigeschaltet werden.



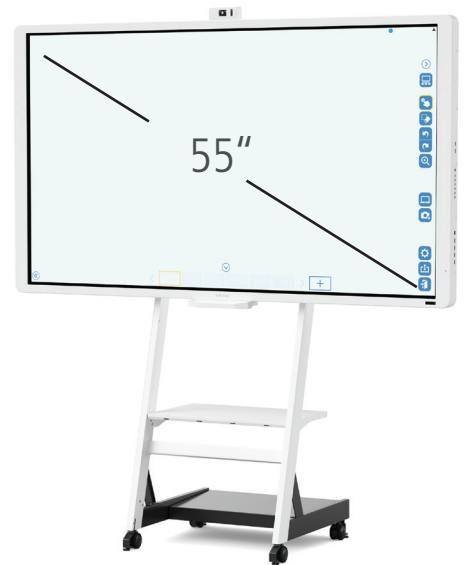
# Interactive Whiteboard D5520

## Interactive Whiteboard D5520

Displaygröße	55 Zoll
Display	LCD mit LED Hintergrundbeleuchtung
Max. Auflösung	Full-HD (1.920 x 1.080)
Max. Farben	16.700.000 Farben
Bildformat	16:9, Querformat
Helligkeit	450 cd/m <sup>2</sup>
Kontrast	1100:1
Reaktionszeit	12ms
Touchdisplay	10-Punkt-Multitouch (im IWB Betrieb) mit ShadowSense™ Technologie
Blickwinkel (Horizontal/ Vertikal)	178° / 178°
Pixelabstand	0,63mm
Glas	3mm Dicke (nicht reflektierende Anti-Glare-Beschichtung)
Stromversorgung	100 - 240V, 50 - 60Hz
Stromverbrauch	Max. 255W im Betrieb, 0,5W Standby
Integrierte Lautsprecher	2 x 12W (Stereo)
Display Input	1 x DVI-D, 1 x HDMI, 1 x DisplayPort, 1 x VGA, 1 x RS-232C, 1 x Audio 3,5mm
Display Output	1 x DisplayPort, 1 x RS-232C, Speaker
Sonstige Schnittstellen Standard	1 x USB 2.0 (nur Stromversorgung), 2 x USB 2.0 Typ A, 1 x USB 2.0 Typ B (für Touch), 4 x USB 3.0 Typ A
Abmessungen (HxBxT) / Gewicht	770mm x 1.345mm x 119mm / 43kg
Lautstärke	40dB
VESA	W400mm x H200mm/ W400 x H400 (M8 Schrauben)
<b>Optionaler Standard Controller</b>	<b>(weitere optionale Controller auf Seite 19)</b>
CPU	Intel Core i5 6500TE
Betriebssystem	Windows 10 IoT Enterprise (64bit)
Festplatte	SSD 128GB
Arbeitsspeicher	8GB
LAN	10BASE-T/ 100BASE-TX/ 1000BASE-T
W-LAN	IEEE 802.11ac/a/b/g/n
Schnittstellen Capture Box	1 x HDMI Input, 1 x DisplayPort Input, 1 x VGA Input
Schnittstellen Controller	1 x Ethernet, 1 x HDMI Output, Audio Output, Audio Input, 3 x USB 3.0 Typ A, 2 x Antennenanschluss
Bluetooth	Embedded
Abmessungen (HxBxT) / Gewicht	30mm x 200mm x 119mm / 1 kg (Controller), 36mm x 191mm x 138mm / 0,6kg (Capture Box)
<b>Optionale Kamera</b>	
Max. Auflösung	Full-HD (1.920 x 1.080)
Pixel	3 Megapixel
Blickwinkel	118 Grad (16:9, horizontal), 58 Grad (vertikal, ±5 Grad)
Framerate	5 Bilder pro Sekunde bei Full-HD, 10 Bilder pro Sekunde bei HD
Sichtfeld	Maximale Distanz 5,3 Meter für maximal 20 Teilnehmer
Installation	Über enthaltenes USB Kabel
Abmessungen (HxBxT) / Gewicht	80mm x 190mm x 120mm / 0,3kg

# Interactive Whiteboard D5520

- 55 Zoll Bilddiagonale
- Full-HD Auflösung
- Modularer Aufbau inkl. diverser optionaler Softwareintegrationen
- Videokonferenzfähig: Lautsprecher und Mikrofon integriert, Kamera optional
- Umfangreiche Schnittstellen
- Multitouch-Panel mit präziser ShadowSense™-Technologie



- All-in-One-Tool mit vielen Möglichkeiten zum interaktiven Bearbeiten von Dokumenten.
- Durch die Integration eines Webbrowsers können Sie direkt vom Whiteboard aus im Internet surfen.
- Videokonferenzfähig mit integrierten Lautsprechern und integriertem Mikrofon, ergänzt durch eine optionale Kamera
- Integration von Videokonferenzlösungen: Ricoh Unified Communication Services sowie Skype™ for Business
- Durch den zusätzlichen Einsatz von Ricoh Streamline NX (SLNX) wird ein sicherer kartenbasierter Gerätezugriff ermöglicht.
- Vielfältige Übertragungsmöglichkeiten: Präsentieren, Bearbeiten und Speichern Sie Ihre Inhalte über USB-Stick, PC, Smart Device oder aus einem Cloud-Speicherdienst

Mit dem Ricoh Interactive Whiteboard D5520 können Teams die Art und Weise ihrer Zusammenarbeit ganz neu erfinden. Ob im Büro, unterwegs oder von zu Hause - das D5520 ermöglicht jederzeit eine einfache Teilnahme an Meetings oder Brainstormings und Teammitglieder können dabei in Echtzeit Dateien teilen und Dokumente kommentieren. Mit seinem 55-Zoll-Touchscreen ist dieses hochauflösende Whiteboard ideal für kleine bis mittelgroße Meeting- und Schulungsräume. Das D5520 verfügt über integrierte Lautsprecher und ein Mikrofon sowie eine optionale leistungsfähige Kamera, ist somit videokonferenzfähig und ermöglicht die Integration von Ricoh UCS Services sowie Skype™ for Business. Mit diesem Whiteboard werden Meetings Ihres gesamten Teams erfolgreicher und produktiver. Der 10-Punkt-Multitouch-Bildschirm mit ShadowSense™-Technologie ermöglicht Ihnen dabei ein präzises Arbeiten an Dokumenten. Das D5520 bietet eine intuitive Benutzeroberfläche für eine einfache Bedienung sowie die Auswahl zwischen einem Ricoh oder offenen Controller. Die optionale Integration mit der Authentifizierungssoftware Ricoh StreamlineNX sorgt für einen problemlosen und sicheren kartenbasierten Zugriff. Die mit Kommentaren versehenen Dokumente können nach dem Meeting per E-Mail versendet oder ausgedruckt werden, um das Team stets auf dem gleichen Stand zu halten.

Optionen: Remote Lizenz, Videokonferenzlösung, Pen Sensor Kit, Kamera, Ricoh Controller, OS-free Controller, Standfuß, Kartenleser.

Für Software Installationen müssen entsprechende Dienstleistungen mitbestellt werden. Skype™ for Business Lizenzen müssen bei Bedarf vom Kunden zur Verfügung gestellt werden.



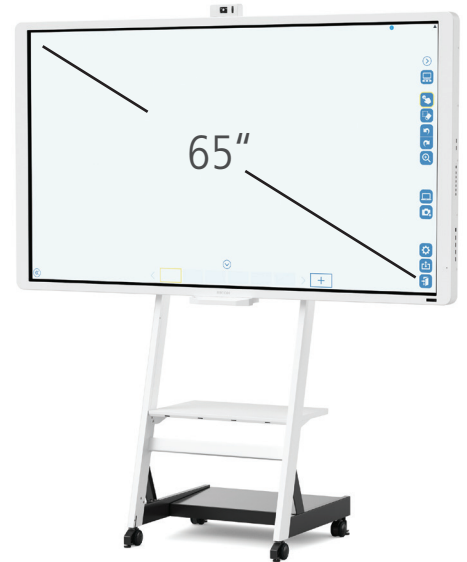
# Interactive Whiteboard D6510

## Interactive Whiteboard D6510

Displaygröße	65 Zoll
Display	LCD mit LED Hintergrundbeleuchtung
Max. Auflösung	Full-HD (1.920 x 1.080)
Max. Farben	1,07 Milliarden Farben
Bildformat	16:9, Querformat
Helligkeit	350 cd/m <sup>2</sup>
Kontrast	4000:1
Reaktionszeit	8ms
Touchdisplay	10-Punkt-Multitouch (im IWB Betrieb) mit ShadowSense™ Technologie
Blickwinkel (Horizontal/ Vertikal)	178° / 178°
Pixelabstand	0,744mm
Glas	3mm Dicke (nicht reflektierende Anti-Glare-Beschichtung)
Stromversorgung	100 - 240V, 50 - 60Hz
Stromverbrauch	Max. 350W im Betrieb, 0,5W Standby
Integrierte Lautsprecher	2 x 12W (Stereo)
Display Input	1 x DVI-D, 1 x HDMI, 1 x DisplayPort, 1 x VGA, 1 x RS-232C, 1 x Audio 3,5mm
Display Output	1 x DisplayPort, 1 x RS-232C, Speaker
Sonstige Schnittstellen Standard	1 x USB 2.0 (nur Stromversorgung), 2 x USB 2.0 Typ A, 1 x USB 2.0 Typ B (für Touch), 4 x USB 3.0 Typ A
Abmessungen (HxBxT) / Gewicht	888mm x 1.546mm x 154mm / 57kg
Lautstärke	40dB
VESA	W400mm x H400mm (M8 Schrauben)
<b>Optionaler Standard Controller</b>	<b>(weitere optionale Controller auf Seite 19)</b>
CPU	Intel Core i5 6500TE
Betriebssystem	Windows 10 IoT Enterprise (64bit)
Festplatte	SSD 128GB
Arbeitsspeicher	8GB
LAN	10BASE-T/ 100BASE-TX/ 1000BASE-T
W-LAN	IEEE 802.11ac/a/b/g/n
Schnittstellen Capture Box	1 x HDMI Input, 1 x DisplayPort Input, 1 x VGA Input
Schnittstellen Controller	1 x Ethernet, 1 x HDMI Output, Audio Output, Audio Input, 3 x USB 3.0 Typ A, 2 x Antennenanschluss
Bluetooth	Embedded
Abmessungen (HxBxT) / Gewicht	30mm x 200mm x 119mm / 1 kg (Controller), 36mm x 191mm x 138mm / 0,6kg (Capture Box)
<b>Optionale Kamera</b>	
Max. Auflösung	Full-HD (1.920 x 1.080)
Pixel	3 Megapixel
Blickwinkel	118 Grad (16:9, horizontal), 58 Grad (vertikal, ±5 Grad)
Framerate	5 Bilder pro Sekunde bei Full-HD, 10 Bilder pro Sekunde bei HD
Sichtfeld	Maximale Distanz 5,3 Meter für maximal 20 Teilnehmer
Installation	Über enthaltenes USB Kabel
Abmessungen (HxBxT) / Gewicht	80mm x 190mm x 120mm / 0,3kg

# Interactive Whiteboard D6510

- 65 Zoll Bilddiagonale
- Full-HD Auflösung
- Modularer Aufbau inkl. diverser optionaler Softwareintegrationen
- Videokonferenzfähig: Lautsprecher und Mikrofon integriert, Kamera optional
- Umfangreiche Schnittstellen
- Multitouch-Panel mit präziser ShadowSense™-Technologie



- All-in-One-Tool mit vielen Möglichkeiten zum interaktiven Bearbeiten von Dokumenten.
- Durch die Integration eines Webbrowsers können Sie direkt vom Whiteboard aus im Internet surfen.
- Videokonferenzfähig mit integrierten Lautsprechern und integriertem Mikrofon, ergänzt durch eine optionale Kamera
- Integration von Videokonferenzlösungen: Ricoh Unified Communication Services sowie Skype™ for Business
- Durch den zusätzlichen Einsatz von Ricoh Streamline NX (SLNX) wird ein sicherer kartenbasierter Gerätezugriff ermöglicht.
- Vielfältige Übertragungsmöglichkeiten: Präsentieren, Bearbeiten und Speichern Sie Ihre Inhalte über USB-Stick, PC, Smart Device oder aus einem Cloud-Speicherdienst

Das Ricoh Interactive Whiteboard D6510 hilft Ihnen, Ihre Meetings und Präsentationen in Erlebnisse voller innovativer Zusammenarbeit zu verwandeln. Mit seinem 65-Zoll-Touchscreen und Full-HD-Auflösung eignet es sich ideal für größere Konferenz- und Meetingräume. Das D6510 ist ein leistungsfähiges All-in-One-Tool für die Zusammenarbeit. Es ermöglicht dem gesamten Team, gemeinsam an Projekten zu arbeiten und sich aktiv an Präsentationen und Meetings zu beteiligen, von jedem Ort aus. Durch seinen modularen Aufbau kann das leistungsfähige Whiteboard problemlos an Ihre Anforderungen angepasst werden. Das Hinzufügen von Ricoh Streamline NX ermöglicht einen sicheren, kartenbasierten Gerätezugriff und Sie können alles, was auf dem Whiteboard erstellt wurde, direkt per E-Mail versenden und drucken. Das D6510 verfügt außerdem über integrierte Lautsprecher und ein Mikrofon sowie eine optionale leistungsfähige Kamera, ist somit videokonferenzfähig und ermöglicht die optionale Integration der Ricoh UCS Services sowie Skype™ for Business. Der Multitouch-Bildschirm mit ShadowSense™-Technologie ist perfekt geeignet für ein präzises Arbeiten an Dokumenten.

Optionen: Remote Lizenz, Videokonferenzlösung, Pen Sensor Kit, Kamera, Ricoh Controller, OS-free Controller, Standfuß, Kartenleser.

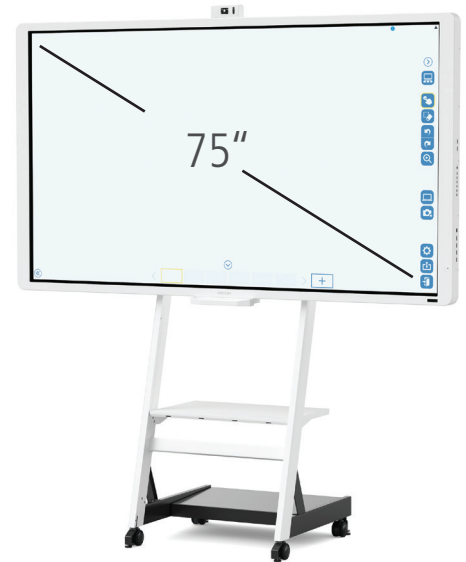
Für Software Installationen müssen entsprechende Dienstleistungen mitbestellt werden. Skype™ for Business Lizenzen müssen bei Bedarf vom Kunden zur Verfügung gestellt werden.

# Interactive Whiteboard D7500

Interactive Whiteboard D7500	
Displaygröße	75 Zoll
Display	LCD mit LED Hintergrundbeleuchtung
Max. Auflösung	4k-Ultra-HD (3.840 x 2.160)
Max. Farben	1,07 Milliarden Farben
Bildformat	16:9, Querformat
Helligkeit	410 cd/m <sup>2</sup>
Kontrast	1200:1
Reaktionszeit	8ms
Touchdisplay	10-Punkt-Multitouch (im IWB Betrieb) mit ShadowSense™ Technologie
Blickwinkel (Horizontal/ Vertikal)	178° / 178°
Pixelabstand	0,429mm
Glas	4mm Dicke (nicht reflektierende Anti-Glare-Beschichtung)
Stromversorgung	100 - 240V, 50 - 60Hz
Stromverbrauch	Max. 420W im Betrieb, 0,5W Standby
Integrierte Lautsprecher	2 x 12W (Stereo)
Display Input	1 x DVI-D, 1 x HDMI, 1 x DisplayPort, 1 x VGA, 1 x RS-232C, 1 x Audio 3,5mm
Display Output	1 x DisplayPort, 1 x RS-232C, Speaker
Sonstige Schnittstellen Standard	1 x USB 2.0 (nur Stromversorgung), 2 x USB 2.0 Typ A, 1 x USB 2.0 Typ B (für Touch), 4 x USB 3.0 Typ A
Abmessungen (HxBxT) / Gewicht	1.055mm x 1.783mm x 198mm / 90kg
Lautstärke	40dB
VESA	W600mm x H400mm (M8 Schrauben)
Optionaler Standard Controller	(weitere optionale Controller auf Seite 19)
CPU	Intel Core i5 6500TE
Betriebssystem	Windows 10 IoT Enterprise (64bit)
Festplatte	SSD 128GB
Arbeitsspeicher	8GB
LAN	10BASE-T/ 100BASE-TX/ 1000BASE-T
W-LAN	IEEE 802.11ac/a/b/g/n
Schnittstellen Capture Box	1 x HDMI Input, 1 x DisplayPort Input, 1 x VGA Input
Schnittstellen Controller	1 x Ethernet, 1 x HDMI Output, Audio Output, Audio Input, 3 x USB 3.0 Typ A, 2 x Antennenanschluss
Bluetooth	Embedded
Abmessungen (HxBxT) / Gewicht	30mm x 200mm x 119mm / 1 kg (Controller), 36mm x 191mm x 138mm / 0,6kg (Capture Box)
Optionale Kamera	
Max. Auflösung	Full-HD (1.920 x 1.080)
Pixel	3 Megapixel
Blickwinkel	118 Grad (16:9, horizontal), 58 Grad (vertikal, ±5 Grad)
Framerate	5 Bilder pro Sekunde bei Full-HD, 10 Bilder pro Sekunde bei HD
Sichtfeld	Maximale Distanz 5,3 Meter für maximal 20 Teilnehmer
Installation	Über enthaltenes USB Kabel
Abmessungen (HxBxT) / Gewicht	80mm x 190mm x 120mm / 0,3kg

# Interactive Whiteboard D7500

- 75 Zoll Bilddiagonale
- 4k-Ultra-HD Auflösung
- Modularer Aufbau inkl. diverser optionaler Softwareintegrationen
- Videokonferenzfähig: Lautsprecher und Mikrofon integriert, Kamera optional
- Umfangreiche Schnittstellen
- Multitouch-Panel mit präziser ShadowSense™-Technologie



- All-in-One-Tool mit vielen Möglichkeiten zum interaktiven Bearbeiten von Dokumenten.
- Durch die Integration eines Webbrowsers können Sie direkt vom Whiteboard aus im Internet surfen.
- Videokonferenzfähig mit integrierten Lautsprechern und integriertem Mikrofon, ergänzt durch eine optionale Kamera
- Integration von Videokonferenzlösungen: Ricoh Unified Communication Services sowie Skype™ for Business
- Durch den zusätzlichen Einsatz von Ricoh Streamline NX (SLNX) wird ein sicherer kartenbasierter Gerätezugriff ermöglicht.
- Vielfältige Übertragungsmöglichkeiten: Präsentieren, Bearbeiten und Speichern Sie Ihre Inhalte über USB-Stick, PC, Smart Device oder aus einem Cloud-Speicherdienst

Das Ricoh Interactive Whiteboard D7500 hilft Ihnen, Ihre Meetings und Präsentationen in Erlebnisse voller innovativer Zusammenarbeit zu verwandeln. Mit seinem 75-Zoll-Touchscreen und lebendiger 4k-Ultra-HD-Auflösung eignet es sich ideal für größere Räume wie Sitzungssäle und Konferenzräume. Das D7500 ist ein leistungsfähiges All-in-One-Tool für die Zusammenarbeit. Es ermöglicht dem gesamten Team, gemeinsam an Projekten zu arbeiten und sich aktiv an Präsentationen und Meetings zu beteiligen, von jedem Ort aus. Durch seinen modularen Aufbau kann das leistungsfähige Whiteboard problemlos an Ihre Anforderungen angepasst werden. Das Hinzufügen von Ricoh Streamline NX ermöglicht einen sicheren, kartenbasierten Gerätezugriff und Sie können alles, was auf dem Whiteboard erstellt wurde, direkt per E-Mail versenden und drucken. Das D7500 verfügt außerdem über integrierte Lautsprecher und ein Mikrofon sowie eine optionale leistungsfähige Kamera, ist somit videokonferenzfähig und ermöglicht die optionale Integration der Ricoh UCS Services sowie Skype™ for Business. Der Multitouch-Bildschirm mit ShadowSense™-Technologie ist perfekt geeignet für ein präzises Arbeiten an Dokumenten.

Optionen: Remote Lizenz, Videokonferenzlösung, Pen Sensor Kit, Kamera, Ricoh Controller, OS-free Controller, Standfuß, Kartenleser.

Für Software Installationen müssen entsprechende Dienstleistungen mitbestellt werden. Skype™ for Business Lizenzen müssen bei Bedarf vom Kunden zur Verfügung gestellt werden.

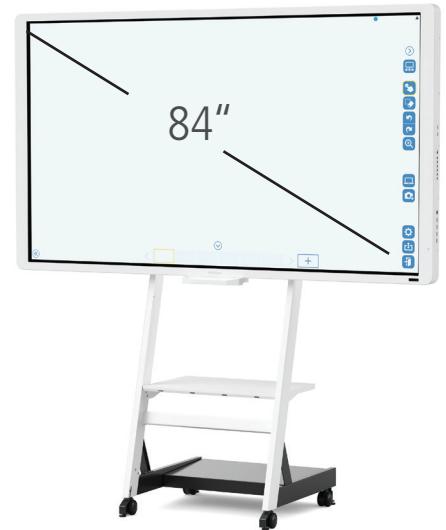


# Interactive Whiteboard D8400

Interactive Whiteboard D8400	
Displaygröße	84 Zoll
Display	LCD mit LED Hintergrundbeleuchtung
Max. Auflösung	4k-Ultra-HD (3.840 x 2.160)
Max. Farben	1,06 Milliarden Farben
Bildformat	16:9, Querformat
Helligkeit	308 cd/m <sup>2</sup>
Kontrast	1400:1
Reaktionszeit	13ms
Touchdisplay	10-Punkt-Multitouch (im IWB Betrieb) mit Infrarot
Blickwinkel (Horizontal/ Vertikal)	178° / 178°
Pixelabstand	0,744mm
Glas	4mm Dicke (nicht reflektierende Anti-Glare-Beschichtung)
Stromversorgung	100 - 240V, 50 - 60Hz
Stromverbrauch	Max. 564W im Betrieb, 0,5W Standby
Integrierte Lautsprecher	2 x 12W (Stereo)
Display Input	2 x DVI-D, 1 x HDMI, 1 x DisplayPort, 1 x VGA, 1 x RS-232C
Display Output	1 x DisplayPort, 1 x RS-232C
Abmessungen (HxBxT) / Gewicht	1.134mm x 1.935mm x 131mm / 104kg
Lautstärke	40dB
VESA	W600mm x H400mm (M8 Schrauben)
<b>Optionaler Standard Controller</b>	<b>(weitere optionale Controller auf Seite 19)</b>
CPU	Intel Core i5 6500TE
Betriebssystem	Windows 10 IoT Enterprise (64bit)
Festplatte	SSD 128GB
Arbeitsspeicher	8GB
LAN	10BASE-T/ 100BASE-TX/ 1000BASE-T
W-LAN	IEEE 802.11ac/a/b/g/n
Schnittstellen Capture Box	1 x HDMI Input, 1 x DisplayPort Input, 1 x VGA Input
Schnittstellen	1 x Ethernet, 1 x HDMI Output, Audio Output, Audio Input, 3 x USB 3.0 Typ A, 2 x Antennenanschluss
Bluetooth	Embedded
Abmessungen (HxBxT) / Gewicht	30mm x 200mm x 119mm / 1 kg (Controller), 36mm x 191mm x 138mm / 0,6kg (Capture Box)

# Interactive Whiteboard D8400

- 84 Zoll Bilddiagonale
- 4k-Ultra-HD Auflösung
- Modularer Aufbau inkl. diverser optionaler Softwareintegrationen
- Umfangreiche Schnittstellen
- 10-Punkt-Multitouch-Panel



- All-in-One-Tool mit vielen Möglichkeiten zum interaktiven Bearbeiten von Dokumenten.
- Durch die Integration eines Webbrowsers können Sie direkt vom Whiteboard aus im Internet surfen.
- Integration von Videokonferenzlösungen: Ricoh Unified Communication Services sowie Skype™ for Business
- Durch den zusätzlichen Einsatz von Ricoh Streamline NX (SLNX) wird ein sicherer kartenbasierter Gerätezugriff ermöglicht.
- Vielfältige Übertragungsmöglichkeiten: Präsentieren, Bearbeiten und Speichern Sie Ihre Inhalte über USB-Stick, PC, Smart Device oder aus einem Cloud-Speicherdienst

Die schnelle, effektive Entwicklung und Kommunikation von Konzepten ist unerlässlich und wichtig in kommerziellen und verarbeitenden Unternehmen sowie in den Bildungseinrichtungen von heute. Ricohs innovatives Interactive Whiteboard D8400 unterstützt ein effizientes, interaktives Training und ermöglicht die Bereitstellung von Inhalten, die die Zuhörer begeistern. Auch in großen Räumen besticht das einfach zu startende D8400 durch die dynamische Klarheit des Bildschirms, der die Aufmerksamkeit auf sich zieht und so das Verständnis von komplexen Inhalten vereinfacht. Die Multitouch-Oberfläche ermöglicht es, dass mehrere Benutzer gleichzeitig darauf zeichnen und schreiben können. Sie können die geballte Kreativität in einem Raum nutzen – auch in großen Konferenzräumen und Sitzungssälen – und noch viel mehr. Mit dem D8400 können Inhalte mit bis zu acht anderen Interactive Whiteboards über eine Intranet-Verbindung ohne separaten Server bzw. Software geteilt werden und dabei bietet jedes Whiteboard seinen Teilnehmern von verschiedenen Standorten interaktive Steuerungsmöglichkeiten.

Optionen: Remote Lizenz, Videokonferenzlösung, Pen Sensor Kit, Kamera, Ricoh Controller, OS-free Controller, Standfuß, Kartenleser.

Für Software Installationen müssen entsprechende Dienstleistungen mitbestellt werden. Skype™ for Business Lizenzen müssen bei Bedarf vom Kunden zur Verfügung gestellt werden.

# Vergleich der Modelle

	D5520	D6510	D7500	D8400
Displaygröße	55 Zoll	65 Zoll	75 Zoll	84 Zoll
Max. Auflösung	Full-HD (1.920 x 1.080)	Full-HD (1.920 x 1.080)	4k-Ultra-HD (3.840 x 2.160)	4k-Ultra-HD (3.840 x 2.160)
Max. Farben	16.700.000 Farben	1,07 Milliarden Farben	1,07 Milliarden Farben	1,06 Milliarden Farben
Helligkeit	450cd/m <sup>2</sup>	350cd/m <sup>2</sup>	410cd/m <sup>2</sup>	308 cd/m <sup>2</sup>
Kontrast	1100:1	4000:1	1200:1	1400:1
Reaktionszeit	12ms	8ms	8ms	13ms
Touchtechnologie	ShadowSense™	←	←	Infrarot-Touch
Pixelabstand	0,63mm	0,744mm	0,429mm	0,744mm
Glas	3mm Dicke (AG-Beschichtung)	←	4mm Dicke (AG-Beschichtung)	←
Display Input	1 x DVI-D, 1 x HDMI, 1 x DisplayPort, 1 x VGA, 1 x RS-232C, 1 x Audio 3,5mm	←	←	2 x DVI-D, 1 x HDMI, 1 x DisplayPort, 1 x VGA, 1 x RS-232C
Display Output	1 x DisplayPort, 1 x RS-232C, Speaker	←	←	1 x DisplayPort, 1 x RS-232C
Sonstige Schnittstellen Standard	1 x USB 2.0 (nur Stromversorgung), 2 x USB 2.0 Typ A, 1 x USB 2.0 Typ B (für Touch), 4 x USB 3.0 Typ A	←	←	-
Abmessungen (HxBxT) / Gewicht	770mm x 1.345mm x 119mm / 43kg	888mm x 1.546mm x 154mm / 57kg	1.055mm x 1.783mm x 198mm / 90kg	1.134mm x 1.935mm x 131mm / 104kg
VESA	W400mm x H200mm/ W400 x H400 (M8 Schrauben)	W400mm x H400mm (M8 Schrauben)	W600mm x H400mm (M8 Schrauben)	W600mm x H400mm (M8 Schrauben)
Ricoh Standfuß	Standfuß Typ 2	Standfuß Typ 3	Standfuß Typ 4	Standfuß Typ 4



# Interactive Whiteboard Controller

## Ein Höchstmaß an Flexibilität

Sie haben die Wahl, ob Sie von dem sofort einsatzfähigen Standard Controller mit Interactive Whiteboard Oberfläche profitieren oder einen unserer Smart Controller mit vorinstalliertem Windows® 10 Professional für mehr Flexibilität bei Ihren unternehmensspezifischen Anwendungen nutzen.

	Smart Controller OP-10	Smart Controller OP-5	Standard Controller
CPU	Intel Core i7-6700TE	Intel Core i5-6500TE	Intel Core i5-6500TE
Betriebssystem	Windows 10 Professional 64Bit	Windows 10 Professional 64Bit	Windows 10 IoT Enterprise LTDSB
SSD	512 GB	128 GB	128 GB
RAM	16 GB	8 GB	8 GB
Chipsatz	Q170	H110	H110
LAN-Schnittstelle	10BASE-T/100BASE-TX/1000BASE-T	10BASE-T/100BASE-TX/1000BASE-T	10BASE-T/100BASE-TX/1000BASE-T
W-LAN	802.11 ac/a/b/g/n	802.11 ac/a/b/g/n	802.11 ac/a/b/g/n
Bluetooth	Integriert	Integriert	Integriert
Schnittstellen	1 x Ethernet, 1 x HDMI Output, Audio Output, Audio Input, 3 x USB 3.0 Typ A, 2 x Antennenanschluss	1 x Ethernet, 1 x HDMI Output, Audio Output, Audio Input, 3 x USB 3.0 Typ A, 2 x Antennenanschluss	1 x Ethernet, 1 x HDMI Output, Audio Output, Audio Input, 3 x USB 3.0 Typ A, 2 x Antennenanschluss
Schnittstellen Capture Board	-	-	1 x HDMI Input, 1 x DisplayPort Input, 1 x VGA Input
Produktabmessungen (BxTxH, mm)	200 x 119 x 30	200 x 119 x 30	200 x 119 x 30
Gewicht	1 kg	1 kg	1 kg
IWB Software	Unterstützt die IWB Lt. Software	Unterstützt die IWB Lt. Software	Voll funktionsfähige IWB-Anwendung enthalten





**RICOH**  
imagine. change.

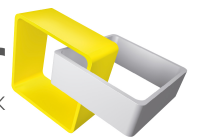
**RICOH DEUTSCHLAND GmbH**  
Vahrenwalder Straße 315, 30179 Hannover  
Telefon 0511 6742-0, Telefax 0511 6742-2100

[www.ricoh.de](http://www.ricoh.de)

Alle Rechte vorbehalten. Diese Broschüre, deren Inhalt und/oder Layout dürfen ohne vorherige Erlaubnis von der Ricoh Deutschland GmbH nicht verändert und/oder angepasst, teilweise oder vollständig kopiert und/oder in andere Dokumente eingefügt werden. Alle Marken und/oder Produktnamen sind Markenzeichen der jeweiligen Eigentümer. Die Spezifikationen und das äußere Erscheinungsbild können sich ohne vorherige Ankündigung ändern.

hubertus **wessler**

IHR PARTNER FÜR DRUCK- UND MEDIEN-TECHNIK



Averdiekstraße 6  
49078 Osnabrück

Ansprechpartner:  
Herr Dirk Belau  
[belau@wessler.com](mailto:belau@wessler.com)  
0541 56 959-131