

Printec Offset in Kassel setzt erstes druckplan-System von teuber consult + IT ein

# Smart steuern, intelligent planen, sauber abrechnen



**VL.: Printec-Inhaber Michael Faste, Matthias Welland, Senior Consultant der teuber consult + IT GmbH, und Dirk Belau vom Vertrieb der Hubertus Wesseler GmbH & Co. KG beim gemeinsamen druckplan-Meeting.**

Das 1984 gegründete Printec Offset Medienhaus in der Ochshäuser Straße 45 in Kassel wird vom Inhaber Michael Faste geführt. Als international tätige Firma der Druckindustrie ist man Partner für viele Verlage, Verbände, Vereine und Industriekunden. Mit der Faltschachtelfabrik Printec Carton erschloss Michael Faste den Markt der Faltschachteln. Das Portfolio reicht von Konstruktion und Musterbau, über Kaschieren, Stanzen und Kleben in vielen Varianten, bis hin zur Einlagerung.

## druckplan kann überzeugen

Für Kalkulationen war lange Zeit der Chef selbst verantwortlich. Unter Verwendung eines proprietären Datenbanksystems zur Verwaltung von Daten und zur Entwicklung von Datenbankanwendungen, war mehr als 25

Jahre lang eine funktionierende Lösung für das Unternehmen gewachsen. Das proprietäre Datenbanksystem war eine Kaufsoftware mit ganzen 15 Clients. Das bisher vorhandene Server-Betriebssystem wurde mittlerweile gekündigt und die Datenbanksoftware gibt es nur noch als Abo. Somit entschloss sich Michael Faste zur Neuorientierung am Markt. Durch die gute geschäftliche Beziehung zum Hause Wesseler, kam auch dieses Thema ins Gespräch.

Die Firma Wesseler hatte im Februar u. a. den Vertrieb der Software-Lösung »druckplan« von der teuber consult + IT GmbH übernommen, die ebenfalls zur Unternehmensgruppe gehört. Nach den ersten Gesprächen mit teuber-consult-Berater Matthias Welland folgte eine vierstündige Demo für die sich hauptsächlich mit dem

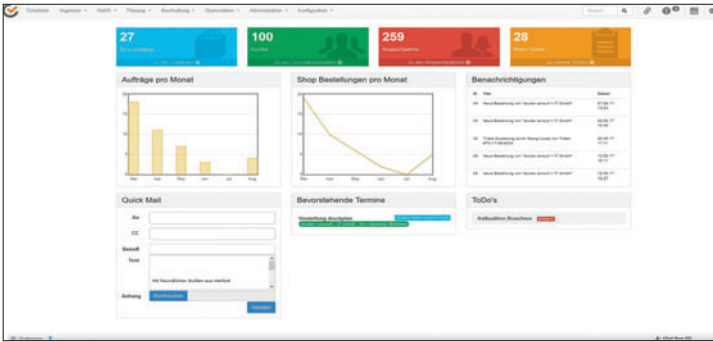


*druckplan ist eine ERP/MIS-Lösung für mittelständische Druck- und Mediendienstleister. Sie kommt bei Printec Offset in Kassel seit Mitte des Jahres sukzessive zum Einsatz.*

Thema befassenden Mitarbeiter des Unternehmens. Alle an der Demo Beteiligten waren anschließend von einfachen, fast selbsterklärenden Oberfläche der Druckplan-Software überzeugt. Weitere Mitarbeiter konnten später die Demoversion erneut testen, eine Vorführung mit weiteren Fragestunden folgte.

## Umfangreiche Funktionen

druckplan ist eine ERP/MIS-Lösung für mittelständische Druck- und Mediendienstleister. Das System enthält z. B. Bausteine für die Bereiche Webshop (geschlossen, offen, Web-to-Print) mit Kundenuploadverwaltung und Vor- und Nachkalkulation, BDE-Schnittstelle, Ticketsystem, einer Auftragsverwaltung und -steuerung sowie mit Lagerverwaltung und Bestellwesen. Ebenso gehören ein vollumfängliches CRM, eine elektronische Kapazitäts-Plantafel für Maschinen und Personal, Buchhaltung inkl. aller relevanter Schnittstellen (SFIRM, StarMoney etc. plus Datev), die



API-Generierung sowie ein breites Spektrum statistischer Auswertungen dazu. Die Lösung ist für alle Betriebssysteme und mobilen Endgeräte verfügbar.

### Eine Datenbank für alles

Die druckplan-Software ist nur komplett erhältlich. Die verschiedenen Module lassen sich jedoch ein- und ausschalten, sodass eine schrittweise Einarbeitung erfolgen kann. Michael Faste wählte nicht die cloudbasierte Version, sondern ließ die Installation von druckplan auf dem betriebseigenen Server vornehmen. druckplan erkennt und erfasst bei Printec nun alle kaufmännischen, vertriebstechnischen und produktionsspezifischen Abläufe, gesteuert durch eine einzige SQL-Datenbank. Vom Eingang der ersten E-Mail über die Erstellung des Tickets und des Angebots bis hin zur Versendung des Auftrags ist alles im sicheren Bereich.

### Printec Offset

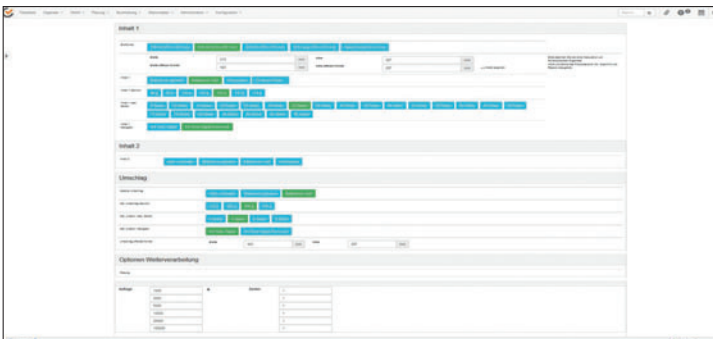
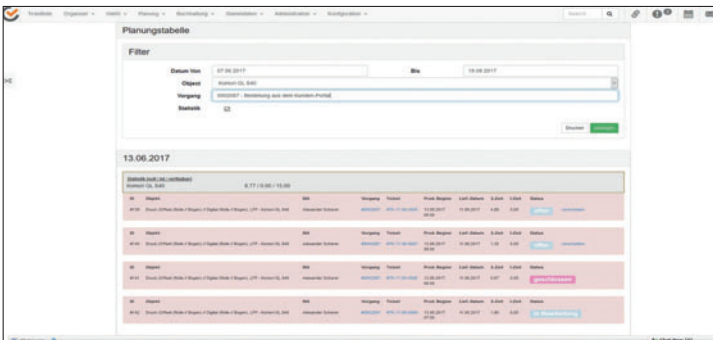
Tel. 05 61 / 5 70 15-0

teuber consult + IT

Tel. 05 41 / 5 69 59-0

Hubertus Wesseler

Tel. 05 41 / 5 69 59-0



Ob aussagekräftige digitale Dashboards, Planungen oder Kalkulationen – druckplan setzt alle Daten aus einer Datenbank in übersichtliche Charts um.

## Ihre All-In-One-Software

druckplan 

# Vereinbaren Sie jetzt Ihren Demo-Termin!

Kontaktieren Sie uns **unter +49 176 18 470 131**